

# ACERCAMIENTO TEÓRICO A LA DESCRIPCIÓN DEL PROCESO TERAPÉUTICO BASADO EN EL CAMBIO A TRAVÉS DEL LENGUAJE

A. CALERO, M. MONTAÑO y M.X. FROJÁN

Departamento de Psicología Biológica y de la Salud (Universidad Autónoma de Madrid)

E-mail de contacto: ana.calero@uam.es

## INTERÉS EN LA INVESTIGACIÓN DE RESULTADOS: ¿QUÉ FUNCIONA EN

Numerosos estudios sobre la eficacia, efectividad y eficiencia de los tratamientos psicológicos (¿qué es lo que funciona?, ¿con quién?, ¿bajo qué circunstancias?):

Estudios de la *Task Force* (1993/1995), Chambless et al. (1996, 1998), Labrador, Echeburúa y Becoña (2000), Pérez-Álvarez y cols. (2003).

Vacío teórico: ¿qué mecanismos explican el éxito clínico?

## NECESIDAD DE LA INVESTIGACIÓN DE PROCESOS: ¿POR QUÉ FUNCIONA LA TERAPIA

### PSICOLINGÜÍSTICA? PERSPECTIVA ANALÍTICO-FUNCIONAL

BASE TEÓRICA: conductismo radical de Skinner

OBJETO DE ESTUDIO: análisis de la conducta verbal en terapia en términos de los principios operantes y respondientes

- 1960 Willard Day (Universidad de Reno). *Reno Methodology*
- 1970 C. B. Truax (1966). Estudio del reforzamiento en la terapia rogeriana
- 1980 S. A. Hamilton (1988); I. S. Rosenfarb (1992). Planteamiento teórico: el cambio clínico como moldeamiento de conductas en la relación terapéutica.
- 1990 S. C. Hayes, K. G. Wilson y W. C. Follete
- M. C. Luciano
- R. J. Kohlenberg y M. Tsai
- 2000
- 2005

Investigación básica y aplicada sobre lenguaje y procesos de aprendizaje en el contexto clínico. Nuevas alternativas terapéuticas: TAC y PAF

Nuestra propuesta: M. X. Froján, M. Montaña y A. Calero

### OTRAS PERSPECTIVAS

#### PERSPECTIVA ECLÉCTICA

L. E. Beutler. Búsqueda de los principios que subyacen al éxito terapéutico. Unión de teoría y práctica clínica.

#### PERSPECTIVA CONSTRUCTIVISTA / NARRATIVA

I. Caro

W. B. Stiles y D. A. Shapiro

L. Botella

Análisis semántico del discurso en la relación terapeuta-cliente

#### PERSPECTIVAS INTEGRACIONISTAS

L. Luborsky

M. R. Goldfried

L. N. Rice y L. S. Greenberg

E. C. Smith y K. Grawe

Propuestas de un modelo teórico general del cambio clínico

## MODELO DE INTERVENCIÓN PSICOLÓGICA

### FASE DE EVALUACIÓN



### FASE DE EXPLICACIÓN DEL ANÁLISIS FUNCIONAL



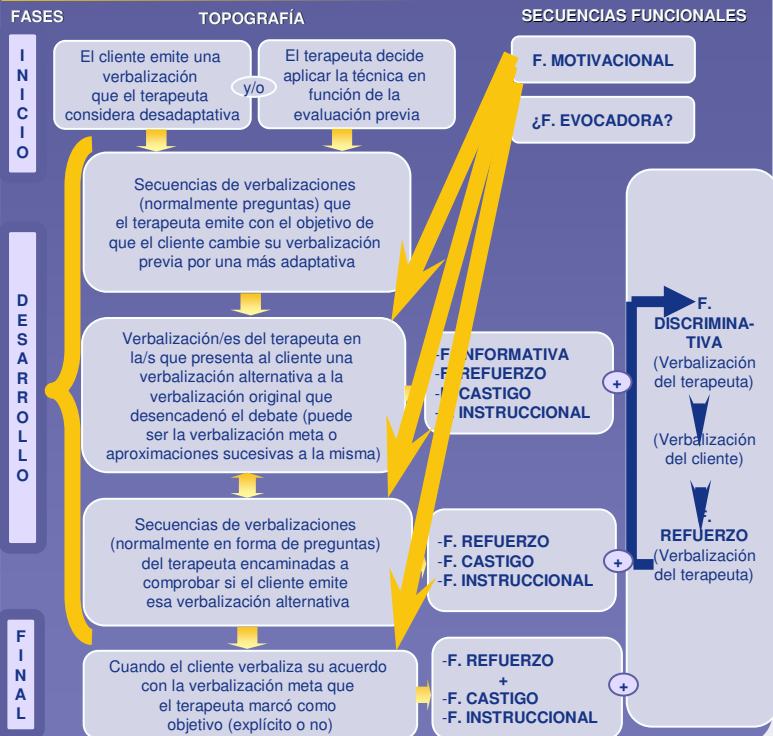
### FASE DE TRATAMIENTO



### FASE DE AFIANZAMIENTO DEL CAMBIO



## TÉCNICA DE REESTRUCTURACIÓN SEMÁNTICA: ESQUEMA GENERAL



## REFERENCIAS BIBLIOGRÁFICAS:

- Froján, M. X., Montaña, M. y Calero, A. (2006). ¿Por qué la gente cambia en terapia? Un estudio preliminar. *Psicothema* (en prensa).
- Froján, M. X., Calero, A. y Montaña, M. (2006). Procesos de aprendizaje en las técnicas de reestructuración semántica. *Análisis y Modificación de Conducta* (en prensa).